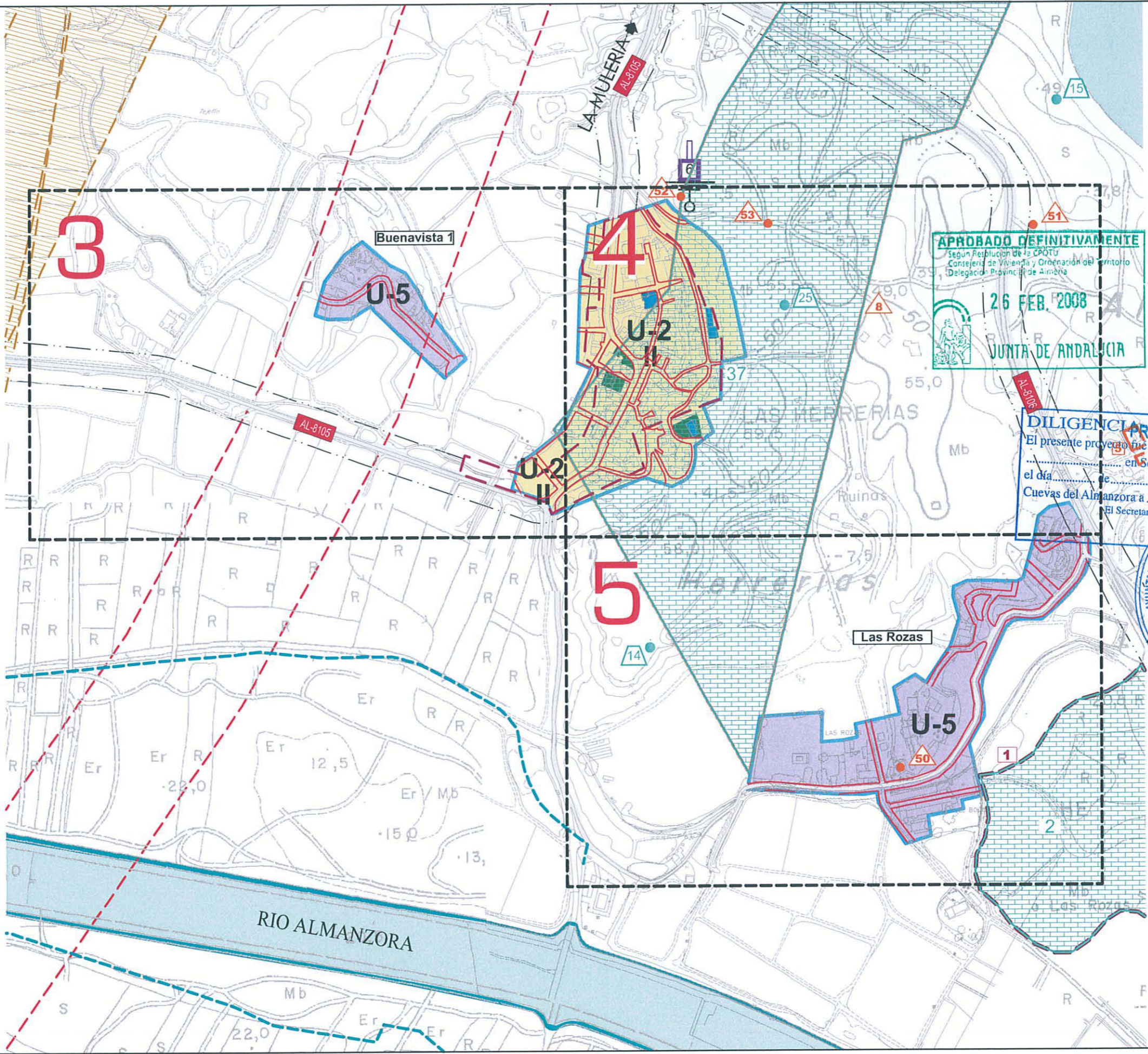


← BURJULU



**APROBADO DEFINITIVAMENTE**  
Segun Resolucion de la CPOTU  
Consejeria de Vivienda y Ordenación del Territorio  
Delegación Provincial de Almería  
**26 FEB. 2008**  
JUNTA DE ANDALUCIA

**DILIGENCIA PROVISIONALMENTE 12-04-2007**  
El presente proyecto fue aprobado.....  
..... en Sesión plenaria de la Corporación  
el día ..... de ..... de .....  
Cuevas del Almanzora a ..... de JUNI 2007  
El Secretario del Ayuntamiento,



- |  |  |  |  |  |                                      |
|--|--|--|--|--|--------------------------------------|
|  | Ordenanza <b>U-1</b> Casco antiguo         |  | Ordenanza <b>U-4</b> Ensanche extensivo<br><b>U-4-A</b> (parcela mínima 250m²) |  | Ordenanza <b>U-7</b> Equipamiento    |
|  | Ordenanza <b>U-2</b> Ensanche interio      |  | <b>U-4-B</b> (parcela mínima 400m²)  |  | Ordenanza <b>U-8</b> Espacios libres |
|  | Ordenanza <b>U-3</b> Ensanche semienterico |  | <b>U-4-C</b> (parcela mínima 200m²)  |  |                                      |
|  |  |  | Ordenanza <b>U-5</b> Nucleos de menor entidad                                  |  |                                      |
|  |  |  | Ordenanza <b>U-6</b> Industrial  |  |                                      |

EXCMO. AYUNTAMIENTO DE CUEVAS DEL ALMANZORA  
**PLAN GENERAL DE ORDENACIÓN URBANA**  
(REVISIÓN DE LAS INSS APROBADAS DEFINITIVAMENTE EN EL AÑO 1.994)

TÍTULO: ORDENANZAS DE EDIFICACIÓN EN SUELO URBANO CONSOLIDADO, ALINEACIONES

CONSEJERÍA: ALMERIA  
ESCALA: 1:6.000  
Gráfica Original A3

PLANO: 12-6  
Hoja 1 de 5

DOCUMENTO PARA: APROBACIÓN PROVISIONAL  
Abril 2007

PLANO DE ORDENACIÓN COMPLETA  
ÁMBITO Nº: 13-31-32  
LAS HERRERIAS

IMCA  
INGENIEROS Y ARQUITECTOS S.A.  
C/ALVAREZ DE CASTRO, 26. 04002 ALMERIA. Tlf: 950 23 02 40 - 950 28 10 88 / FAX: 950 23 19 28



# LEYENDA GENÉRICA

## SUELO URBANO

- DELIMITACIÓN DE SUELO URBANO SEGÚN PLANEAMIENTO GENERAL VIGENTE
- DELIMITACIÓN DE SUELO URBANO CONSOLIDADO

## SUELO NO URBANIZABLE

### I - SUELO NO URBANIZABLE DE ESPECIAL PROTECCIÓN POR LEGISLACIÓN ESPECÍFICA

- I.1 DOMINIO PÚBLICO MARÍTIMO TERRESTRE ESTATAL
- I.2 DOMINIO PÚBLICO VIARIO (Ver plano 2-8.2)
- I.3 DOMINIO PÚBLICO HIDRÁULICO (VER PLANO 2.8-1)
- I.4 YACIMIENTOS ARQUEOLÓGICOS (VER NOTA A Y B)
- I.5 BIEN DE INTERÉS CULTURAL (B.I.C.) (VER NOTA B)
- I.6 BIENES CULTURALES PROTEGIDOS (VER NOTA B)
- I.7 DERECHOS MINEROS SECCIÓN A) (CANTERAS)
- I.8 SEÑALES GEODÉSICAS
- I.9 ZONA AFECTADA POR ACCIDENTE NUCLEAR DE 1.966

**NOTA A:**  
El perímetro rayado y el número, identifican el límite actual del yacimiento. Si cambiara la delimitación, la clasificación del suelo será del color que figura bajo el rayado. La identificación de yacimientos se incluye en el grupo de planos 1-5.4.

**NOTA B:**  
La identificación de bienes y yacimientos se incluye en el grupo de planos 1-5.5.

## LIMITACIONES Y SERVIDUMBRES

### LITORAL

- LÍMITE DE SERVIDUMBRE DE TRÁNSITO
- LÍMITE DE SERVIDUMBRE DE PROTECCIÓN (Ver especificaciones en plano 1-5.3 y 2-8.3)
- LÍMITE DE ZONA DE INFLUENCIA

### CARRETERAS

- LÍMITE DE EDIFICACIÓN (Ver especificaciones en plano 1-5.2 y 2-8.2)
- LÍMITE DE RESERVA DE SUELO

### FERROCARRILES

- LÍMITE DE RESERVA DE SUELO (Ver especificaciones en plano 1-5.2 y 2-8.2)

### CAUCES

- LÍMITE DE SERVIDUMBRE
- LÍMITE DE TERRENOS SOBREPANTES DEL ENCAUZAMIENTO DEL RÍO ALMANZORA (Ver especificaciones en plano 1-5.1 y 2-8.1)

### CEMENTERIO

- ZONA DE PROTECCIÓN DE 50 m. LIBRE DE TODA CONSTRUCCIÓN.
- ZONA DE PROTECCIÓN DE 250 m. LIBRE DE USO RESIDENCIAL.

# LEYENDA ESPECÍFICA

## ORDENANZAS

- Ordenanza **U-1** Casco antiguo.
- 2 plantas 3 plantas 4 plantas 5 plantas  
Ordenanza **U-2** Ensanche intensivo
- 2 plantas 3 plantas  
Ordenanza **U-3** Ensanche semiextensivo
- 2 plantas 2 plantas 2 plantas  
Ordenanza **U-4** Ensanche extensivo  
**U-4-A** (parcela mínima 250m<sup>2</sup>.)  
**U-4-B** (parcela mínima 400m<sup>2</sup>.)  
**U-4-C** (parcela mínima 200m<sup>2</sup>.)
- Ordenanza **U-5** Nucleos de menor ordenación
- Ordenanza **U-6** Industrial
- Ordenanza **U-7** Equipamiento
- Ordenanza **U-8** Espacios libres

**APROBADO DEFINITIVAMENTE**  
Según Resolución de la CPOTU  
Consejería de Vivienda y Ordenación del Territorio  
Delegación Provincial de Almería  
**26 FEB. 2008**  
JUNTA DE ANDALUCÍA

**DILIGENCIA PROVISIONALMENTE**  
Este proyecto fue aprobado...  
el día... de... en Sesión plenaria de la Corporación...  
de... de...  
Cuevas del Almanzora a... de...  
El Secretario del Ayuntamiento,  
**5 JUN 2007**



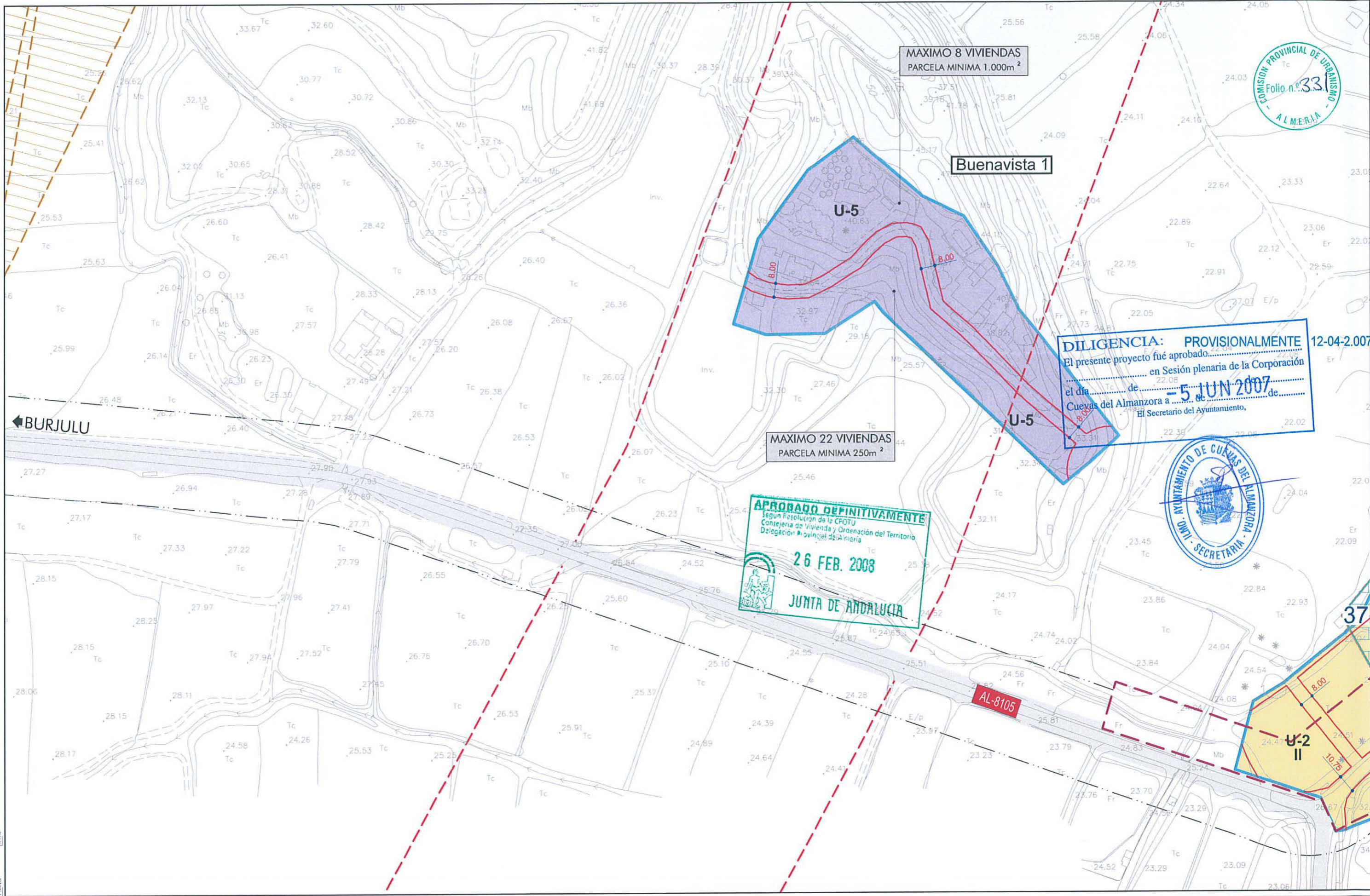
## ALINEACIONES



### NOTA.-

LAS ALINEACIONES NO DEFINIDAS EN EL PLANO DEBERAN SER INFORMADAS Y AUTORIZADAS POR EL ILMO. AYUNTAMIENTO DE CUEVAS DE ALMANZORA.





MAXIMO 8 VIVIENDAS  
PARCELA MINIMA 1.000m<sup>2</sup>

Buenavista 1

MAXIMO 22 VIVIENDAS  
PARCELA MINIMA 250m<sup>2</sup>

**DILIGENCIA: PROVISIONALMENTE** 12-04-2.007  
 El presente proyecto fué aprobado...  
 en Sesión plenaria de la Corporación  
 el día... de...  
**-5 JUN 2007**  
 Cuevas del Almanzora a... de...  
 El Secretario del Ayuntamiento,

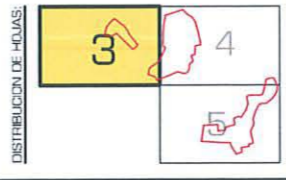
**APROBADO DEFINITIVAMENTE**  
 Según Resolución de la CPOTU  
 Consejería de Vivienda y Ordenación del Territorio  
 Delegación Provincial de Almería  
**26 FEB. 2008**  
**JUNTA DE ANDALUCIA**



- Ordenanza **U-1** Casco antiguo
- Ordenanza **U-2** Ensanche interior
- Ordenanza **U-3** Ensanche semiurbano

- Ordenanza **U-4** Ensanche extenso
- U-4-A** (parcela mínima 250m<sup>2</sup>)
- U-4-B** (parcela mínima 400m<sup>2</sup>)
- U-4-C** (parcela mínima 200m<sup>2</sup>)
- Ordenanza **U-5** Nucleos de menor entidad
- Ordenanza **U-6** Industrial

- Ordenanza **U-7** Equipamiento
- Ordenanza **U-8** Espectos libres



EXCMO. AYUNTAMIENTO DE CUEVAS DEL ALMIZORA  
**PLAN GENERAL DE ORDENACION URBANA**  
 (REVISIÓN DE LAS NNSS APROBADAS DEFINITIVAMENTE EN EL AÑO 1.994)

TÍTULO: ORDENANZAS DE EDIFICACION EN SUELO URBANO CONSOLIDADO, ALINEACIONES

PROYECTOR: ALVARO FOCAL BENDAL  
 ESCALA: 1:2.000  
 GRAFICA ORIGINAL A3

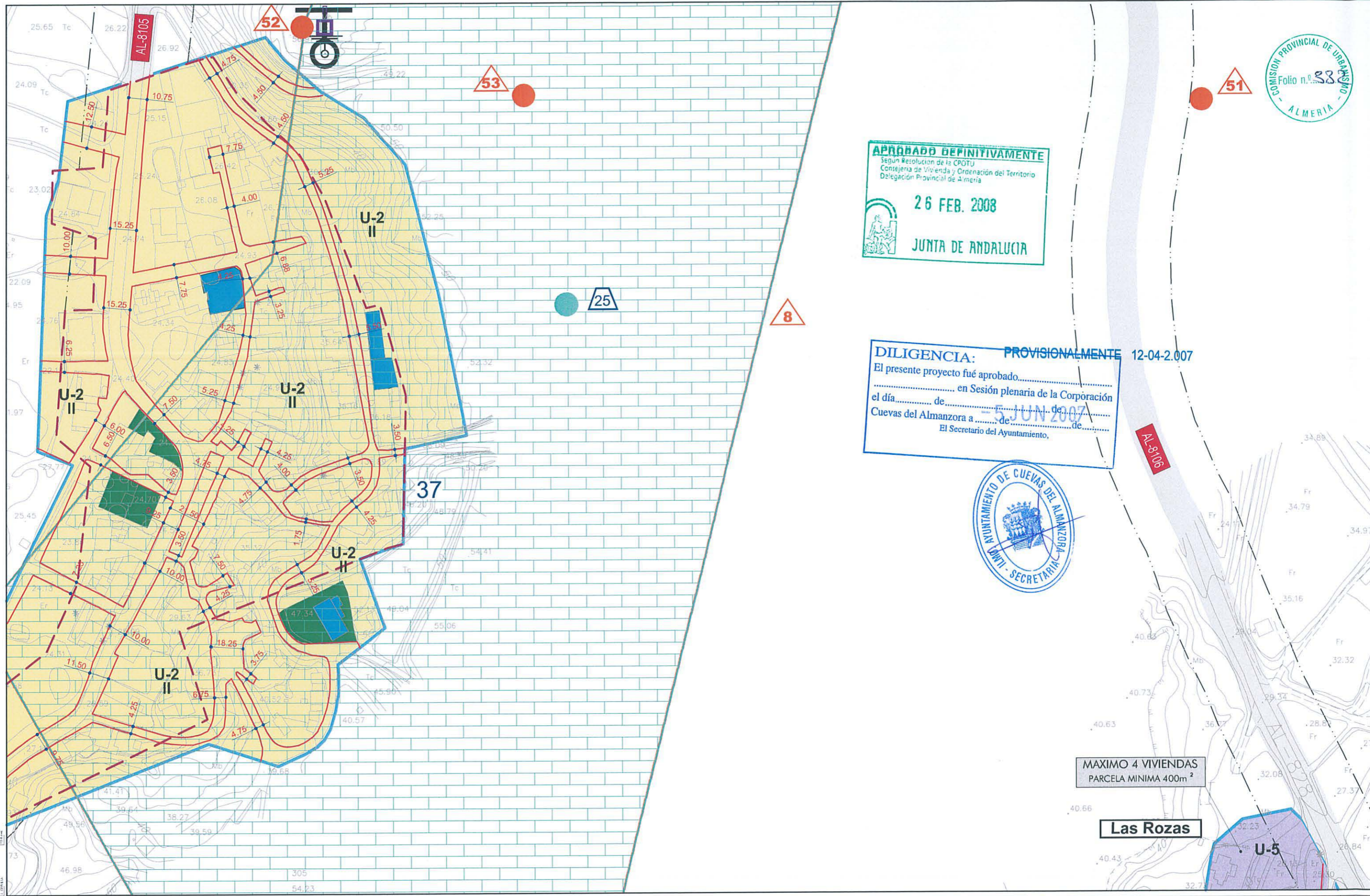
PLANO: 12-6  
 HOJA: 3 de 5

PGOU 2007  
 Aprobación Provisional  
 Abril 2007

ORDENACION COMPLETA  
 AMBITO Nº: 13 - 31 - 32  
 LAS HERRERIAS

IMCA  
 INGENIEROS Y ARQUITECTOS S.A.  
 C/ALVAREZ DE CASTRO, 26. 04002 ALMERIA. Tlf: 950 23 02 40 - 950 26 10 88 / FAX: 950 23 78 28 - e-mail: imca@telefonica.net





**APROBADO DEFINITIVAMENTE**  
 Según Resolución de la CPOTU  
 Consejería de Vivienda y Ordenación del Territorio  
 Delegación Provincial de Almería

**26 FEB. 2008**

**JUNTA DE ANDALUCIA**

**DILIGENCIA: PROVISIONALMENTE 12-04-2.007**

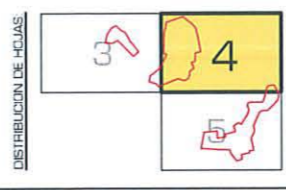
El presente proyecto fué aprobado.....  
 en Sesión plenaria de la Corporación  
 el día..... de..... de.....  
 Cuevas del Almanzora a..... de..... de.....  
 El Secretario del Ayuntamiento,



**MAXIMO 4 VIVIENDAS  
 PARCELA MINIMA 400m<sup>2</sup>**

**Las Rozas**

- |  |   |
|--|---|
| Ordenanza <b>U-1</b> Casco antiguo                         | Ordenanza <b>U-7</b> Equipamiento             |
| Ordenanza <b>U-2</b> Ensanche limitado                     | Ordenanza <b>U-8</b> Espacios libres          |
| Ordenanza <b>U-3</b> Ensanche semilimitado                 | Ordenanza <b>U-6</b> Industrial               |
| Ordenanza <b>U-4</b> Ensanche extenso                      | Ordenanza <b>U-5</b> Nucleos de menor entidad |
| Ordenanza <b>U-4-A</b> (parcela mínima 250m <sup>2</sup> ) |   |
| Ordenanza <b>U-4-B</b> (parcela mínima 400m <sup>2</sup> ) |   |
| Ordenanza <b>U-4-C</b> (parcela mínima 200m <sup>2</sup> ) |   |



EXCMO. AYUNTAMIENTO DE CUEVAS DEL ALMANZORA  
**PLAN GENERAL DE ORDENACIÓN URBANA**  
 (REVISIÓN DE LAS NNSS APROBADAS DEFINITIVAMENTE EN EL AÑO 1.994)

TÍTULO: ORDENANZAS DE EDIFICACIÓN EN SUELO URBANO CONSOLIDADO, ALINEACIONES

PLANO Nº: **12-6**

ESCALA: 1:2.000

HOJA: 4 de 5

PROYECTISTA: IMCA INGENIEROS Y ARQUITECTOS S.A.

PGOU 2007

Documento para: **APROBACIÓN PROVISIONAL**

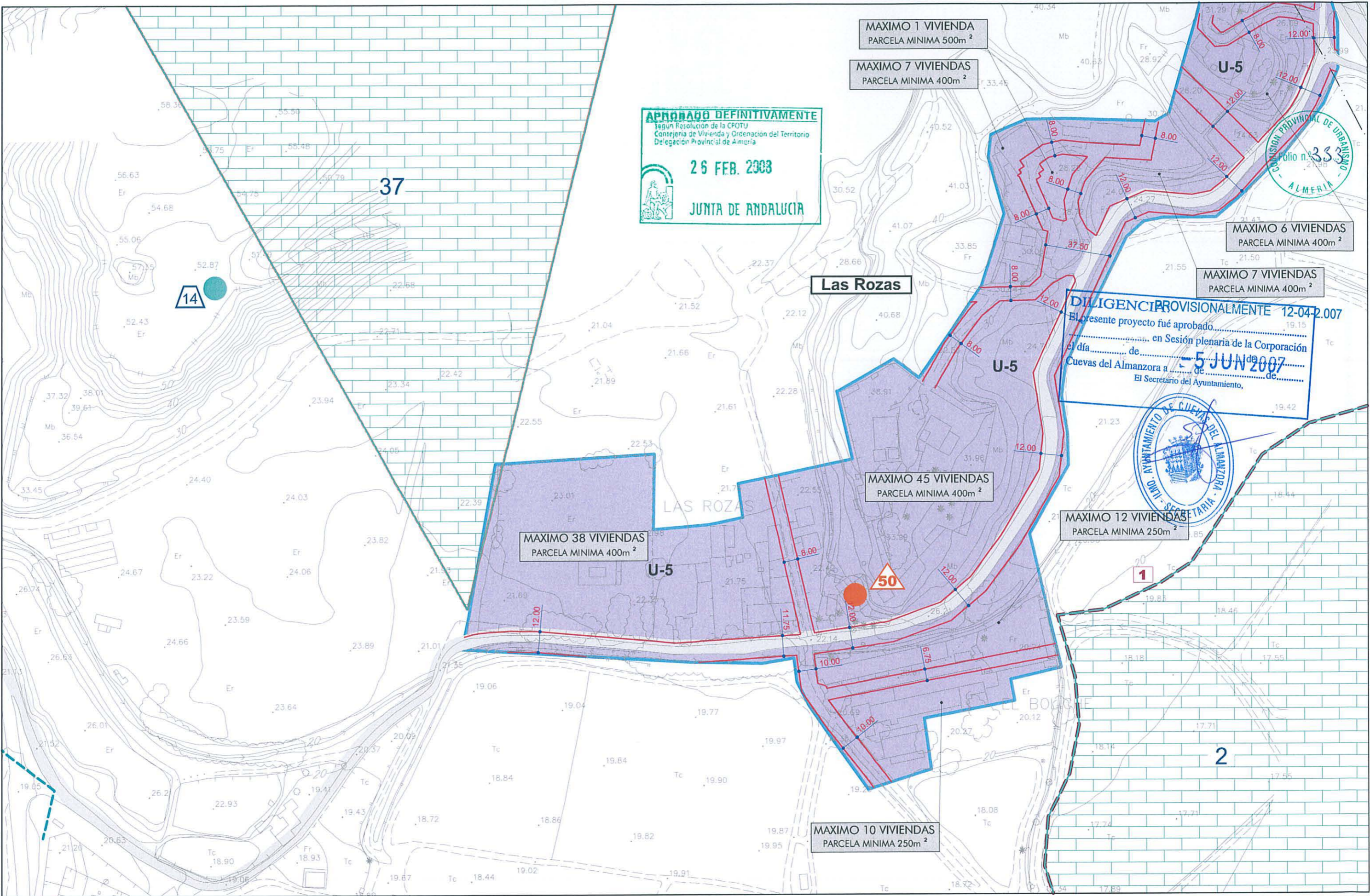
Abril 2007

PLANO DE ORDENACIÓN COMPLETA

AMBITO Nº: 13-31-32

LAS HERRERIAS





**APROBADO DEFINITIVAMENTE**  
 Según Resolución de la CPOTU  
 Consejería de Vivienda y Ordenación del Territorio  
 Delegación Provincial de Almería

**26 FEB. 2003**

**JUNTA DE ANDALUCIA**

COMISION PROVINCIAL DE URBANISMO  
 Folio n.º 333

**DILIGENCIA PROVISIONALMENTE 12-04-2007**  
 El presente proyecto fue aprobado  
 el día ..... en Sesión plenaria de la Corporación  
 el día ..... de ..... de .....  
 Cuevas del Almanzora a ..... de ..... de .....  
 El Secretario del Ayuntamiento,

**5 JUN 2007**



--	--	--	--	--	--	--	--

EXCMO. AYUNTAMIENTO DE CUEVAS DEL ALMANZORA  
**PLAN GENERAL DE ORDENACIÓN URBANA**  
 (REVISIÓN DE LAS NNSS APROBADAS DEFINITIVAMENTE EN EL AÑO 1.994)

TÍTULO: ORDENANZAS DE EDIFICACION EN SUELO URBANO CONSOLIDADO, ALINEACIONES

CONSEJERÍA: ALVARO PASCUAL BRENDEL ESCALA: 1:2.000 Gráfica Original A3

IMCA INGENIEROS Y ARQUITECTOS S.L. Hoja 5 de 5

PGOU 2007  
 Aprobación Provisional  
 Abril 2007

PLANO DE ORDENACIÓN COMPLETA  
 AMBITO Nº: 13-31-32  
 LAS HERRERIAS